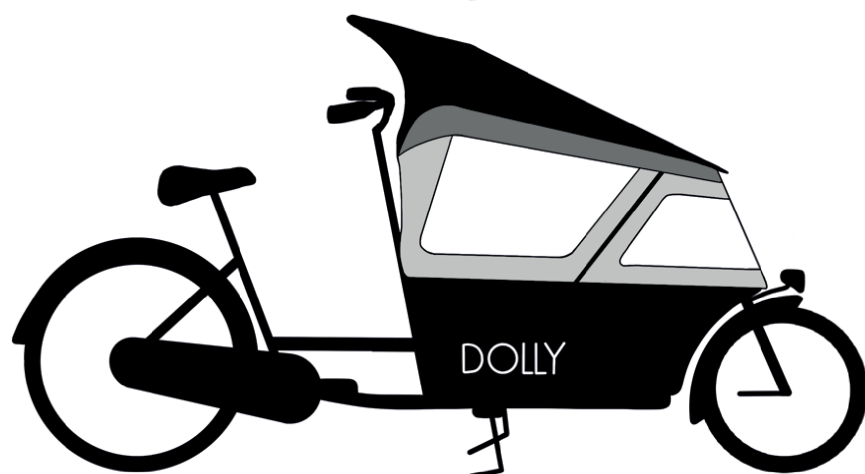
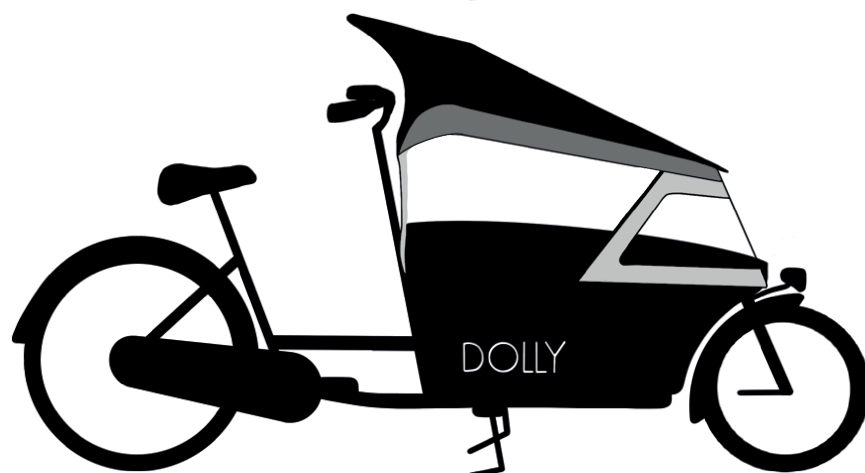
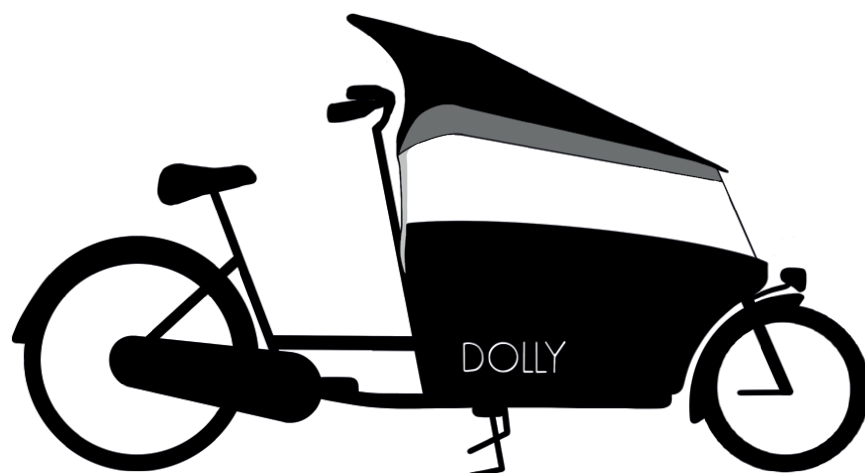
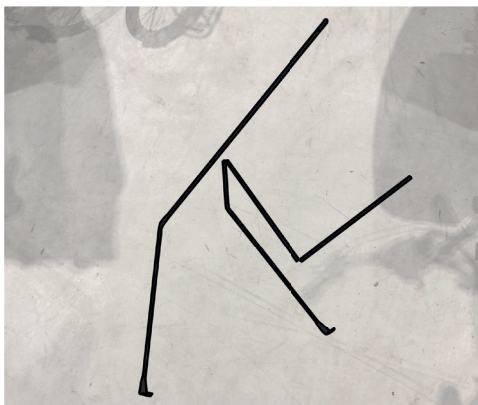


DOLLY-BAKFIETS

HANDLEIDING

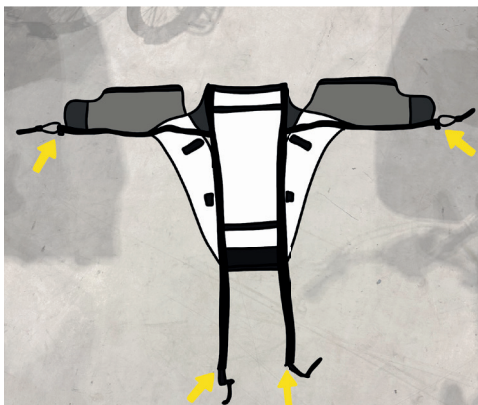




Haal alle onderdelen uit hun verpakking

Schuif de tentstokken in elkaar

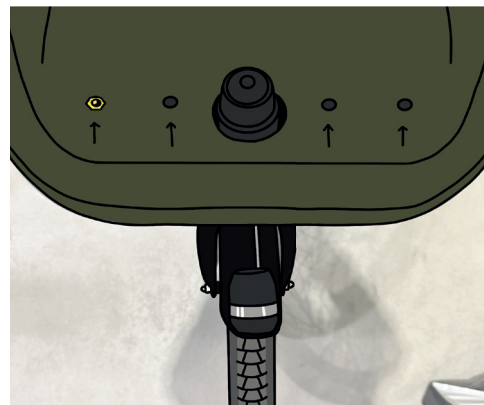
tip: aan de uiteinden zitten doppen waarmee je de stokken kan verlengen om de tent te spannen.



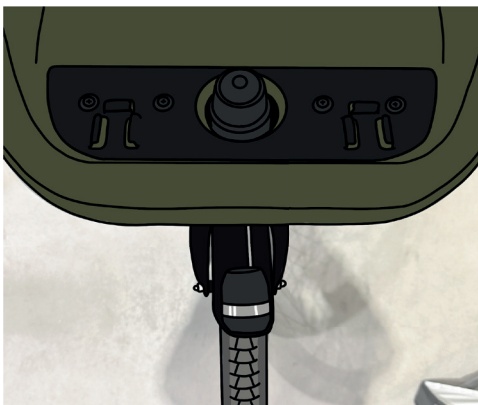
Schuif eerst de plastic stokken in de breedterichting. In de juiste positie overlappen de stokken elkaar iets. het kan even pielen zijn.

Schuif daarna tentstokken in de lengterichting.

(de tent dient plat op de grond te liggen)



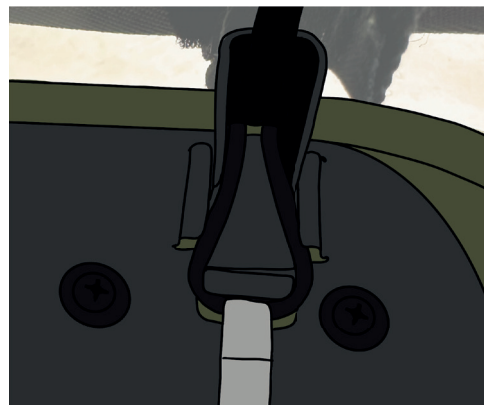
Verwijder de 4 plastic dopjes aan de voorzijde zodat het schroefdraad toegankelijk wordt.



Schroef de montageplaat op de bak met de bijgeleverde schroefjes en oogjes



Schuif de tentstokken in de gleufjes op de plaat.



Trek het elastiek door het pootje en over het haakje



Trek het elastiek aan de achterkant over de knopW op de bak.



Bevestig desgewenst de zijpanelen aan het dak, en steek het haakje dat aan het zijpaneel vast zit in de lus aan het elastiekje dat je zojuist bevestigd hebt aan de knop.



Scan de QR code om een begeleidende instructievideo te bekijken